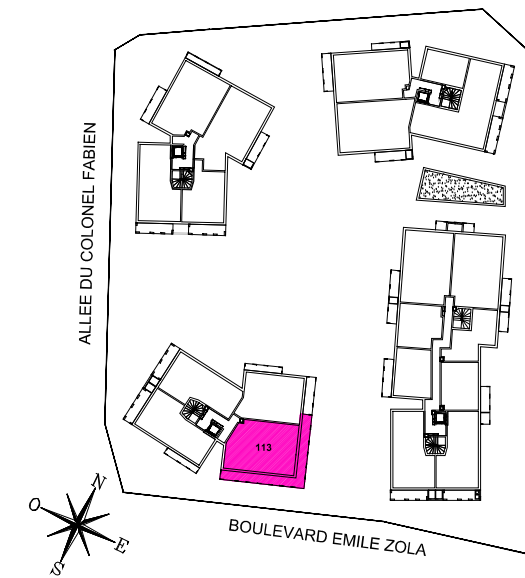
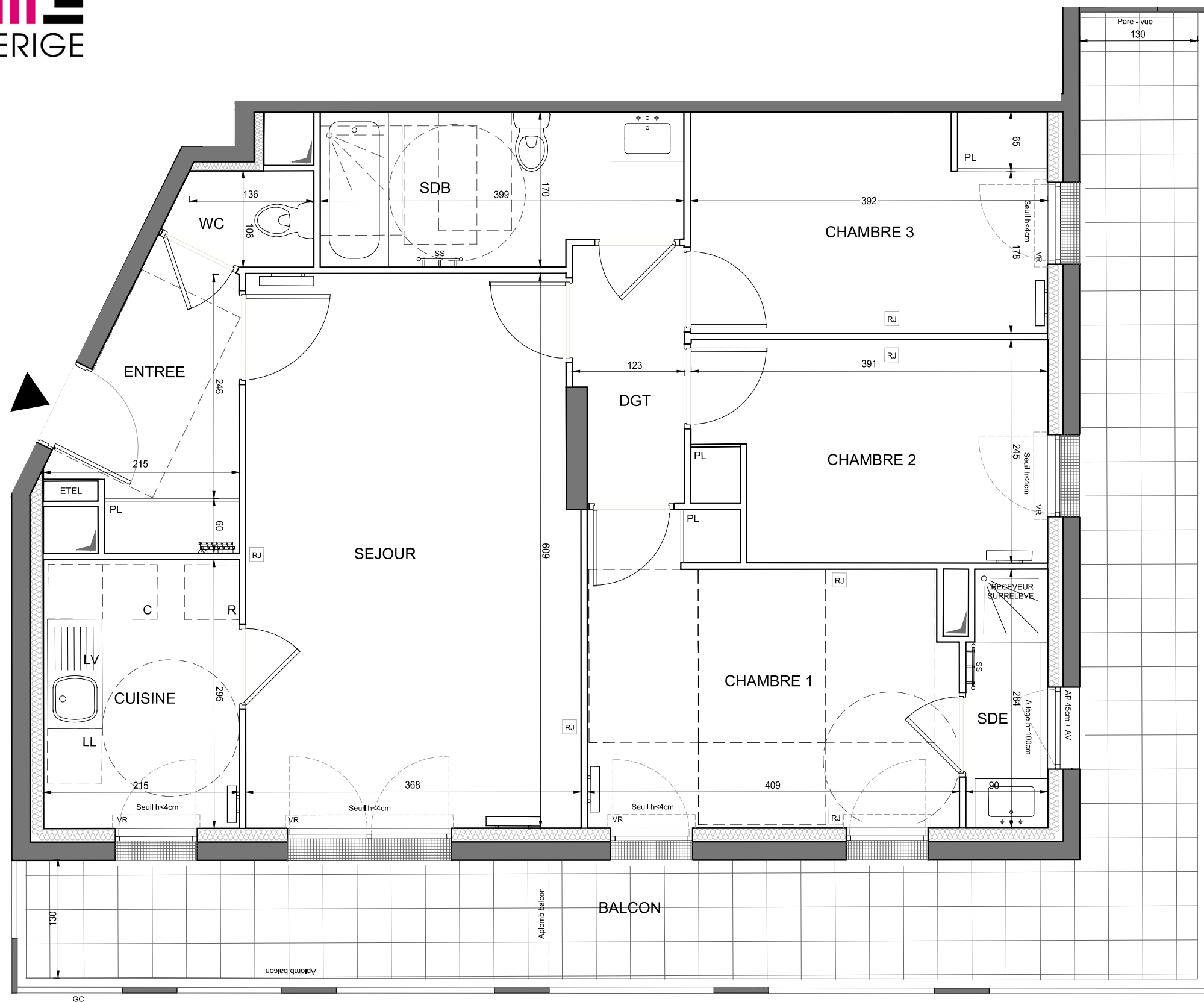


N°113

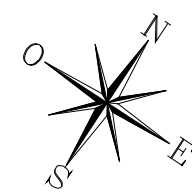


**HALL 1**  
**APPARTEMENT DE 4 PIECES**  
**N° 113 au 1er étage**

ENTREE	5,35 m <sup>2</sup>
SEJOUR	22,00 m <sup>2</sup>
CUISINE	6,34 m <sup>2</sup>
CHAMBRE 1	12,60 m <sup>2</sup>
CHAMBRE 2	9,25 m <sup>2</sup>
CHAMBRE 3	9,50 m <sup>2</sup>
SALLE D'EAU	2,45 m <sup>2</sup>
SALLE DE BAIN	6,56 m <sup>2</sup>
WC	1,60 m <sup>2</sup>
DEGAGEMENT	3,35 m <sup>2</sup>
<b>SURFACE TOTALE HABITABLE</b>	<b>79,00 m<sup>2</sup></b>
BALCON	28,90 m <sup>2</sup>
<b>SURFACE TOTALE HABITABLE ET ANNEXE</b>	<b>107,90 m<sup>2</sup></b>

**LEGENDE**

[RJ]	Prise RJ 45	SS	Sèche Serviette
AV	Allège Vitrée	[R]	Radiateur
VR	Volet Roulant	R	Réfrigérateur
VC	Volet Couissant	LV	Lave Vaisselle
GC	Garde-corps	LL	Lave Linge
[Pattern]	Soffite / faux plafond	C	Cuisson
EDEL	Esp techn. elect. du lgt	[Dashed]	Retombée de poutre
PL	Placard		
[Pattern]	Nourrices		



Indice A  
Echelle : 0 0,5 1 2  
Juillet 2019

Nota : Les surfaces des placards sont comprises dans celles des pièces où ils se situent. Des modifications sont susceptibles d'être apportées à ce plan en fonction des nécessités techniques et réglementaires de la réalisation, tant en ce qui concerne les dimensions libres que l'équipement. Les soffites, faux-plafonds, retombées, gaines techniques, canalisations, trappes de visite, descentes d'eaux pluviales, équipements électriques, ne sont pas systématiquement représentés ou le sont à titre indicatif. Les dimensions et les implantations des appareils de chauffage, lorsqu'elles sont représentées, sont indicatives et seront soumises à la conformité de l'étude thermique.